



L.A. Unified Instructional Program Options for English Learners in Secondary Schools



Dual Language Two-Way Immersion Program (TWI)



For whom is the program designed?

- English Learners who speak the target language
- English speakers



What is the instructional program design?

- Students learn CA content standards in two languages



What are the goals?

- Bilingualism and biliteracy
- Academic proficiency



Dual Language Two-Way Immersion Program (TWI)

Dual Language One-Way Immersion Program (OWI)



For whom is the program designed?

- English Learners who speak the target language



What is the instructional program design?

- Students learn CA content standards in two languages



What are the goals?

- Bilingualism and biliteracy
- Academic proficiency



Dual Language One-Way Immersion Program (OWI)

Secondary Newcomer Program with Primary Language Instruction



For whom is the program designed?

- English Learners who speak the target language



What is the instructional program design?

- Students learn CA content standards in English and their primary language for their first year of enrollment in a U.S. school




What are the goals?

- English
- Academic proficiency




Secondary Newcomer Program with Primary Language Instruction

Accelerated Program for Long-Term English Learners




For whom is the program designed?

- English Learners who have been in U.S. schools for six years or more and have not met the reclassification criteria



What is the instructional program design?

- Students learn academic English in an accelerated program designed to help them reclassify



What are the goals?

- English
- Academic proficiency



Accelerated Program for Long-Term English Learners

Language and Literacy in English Acceleration Program (L²EAP)




For whom is the program designed?

- English Learners



What is the instructional program design?

- Students learn CA content standards in English



What are the goals?

- English
- Academic proficiency



Language and Literacy in English Acceleration Program (L²EAP)

Mainstream English Program



For whom is the program designed?

- English speakers
- English Learners with reasonable fluency



What is the instructional program design?

- Students learn CA content standards in English



What are the goals?

- English
- Academic proficiency



Mainstream English Program

For additional information, please speak with the English Learner Programs Coordinator or the designee at your child's school.

Opciones de Programas Académicos del Distrito Unificado de L.A. para Aprendices de Inglés en las Escuelas Secundarias

Programa de Lenguaje Dual Bidireccional (TWI)



¿Para quién está diseñado este programa académico?

- Aprendices de inglés que hablan el idioma objetivo
- Hablantes de inglés



¿Cuál es el diseño de este programa académico?

- Los estudiantes aprenden los estándares académicos de California en dos idiomas



¿Cuáles son las metas?

- Bilingüismo y lectoescritura en dos idiomas
- Competencia académica



Programa de Lenguaje Dual Bidireccional (TWI)

Programa de Lenguaje Dual Unidireccional (OWI)



¿Para quién está diseñado este programa académico?

- Aprendices de inglés que hablan el idioma objetivo



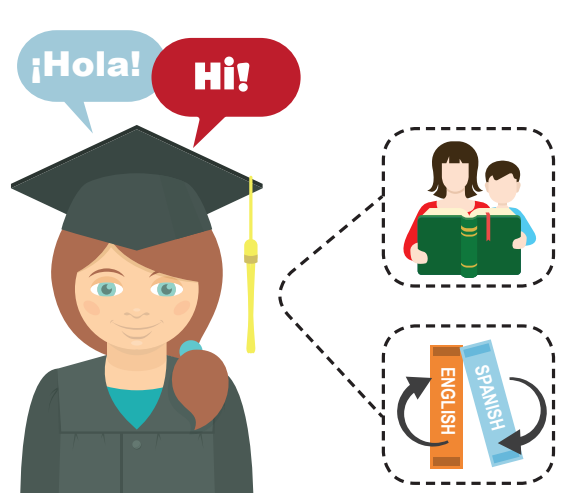
¿Cuál es el diseño de este programa académico?

- Los estudiantes aprenden los estándares académicos de California en dos idiomas



¿Cuáles son las metas?

- Bilingüismo y lectoescritura en dos idiomas
- Competencia académica



Programa de Lenguaje Dual Unidireccional (OWI)

Programa de Instrucción para Aprendices de Inglés Recién Llegados



¿Para quién está diseñado este programa académico?

- Aprendices de inglés que hablan el idioma objetivo



¿Cuál es el diseño de este programa académico?

- Los estudiantes aprenden los estándares académicos de California en inglés y en su lengua materna durante su primer año de matrícula en una escuela de EE.UU.



¿Cuáles son las metas?

- Inglés
- Competencia académica



Programa de Instrucción para Aprendices de Inglés Recién Llegados

Programa de Aprendizaje Acelerado para Aprendices de Inglés de Largo Plazo



¿Para quién está diseñado este programa académico?

- Aprendices de inglés que han estado en escuelas de los Estados Unidos por seis o más años y no han cumplido con los criterios para la reclasificación



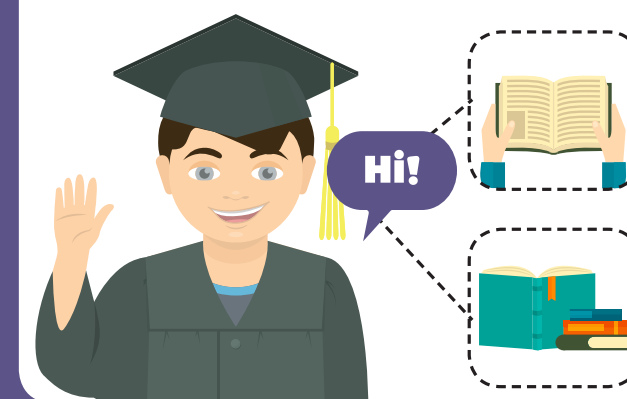
¿Cuál es el diseño de este programa académico?

- Los estudiantes aprenden inglés académico en un programa acelerado diseñado para ayudarles a reclasificar



¿Cuáles son las metas?

- Inglés
- Competencia académica



Programa de Aprendizaje Acelerado para Aprendices de Inglés de Largo Plazo

Programa de Aceleración del Lenguaje y la Lectoescritura en Inglés (L²EAP)



¿Para quién está diseñado este programa académico?

- Aprendices de inglés



¿Cuál es el diseño de este programa académico?

- Los estudiantes aprenden los estándares académicos de California en inglés



¿Cuáles son las metas?

- Inglés
- Competencia académica



Programa de Aceleración del Lenguaje y la Lectoescritura en Inglés (L²EAP)

Programa General de Inglés



¿Para quién está diseñado este programa académico?

- Hablantes de inglés
- Aprendices de inglés con competencia razonable en inglés



¿Cuál es el diseño de este programa académico?

- Los estudiantes aprenden los estándares académicos de California en inglés



¿Cuáles son las metas?

- Inglés
- Competencia académica



Programa General de Inglés

Para obtener más información, por favor hable con el coordinador de los programas para aprendices de inglés o con la persona designada en la escuela de su hijo.