

L.A. Unified Instructional Program Options for English Learners in Elementary Schools



Dual Language Two-Way Immersion Program (TWI)



For whom is the program designed?

- English Learners who speak the target language
- English speakers



What is the instructional program design?

- Students learn CA content standards in two languages



What are the goals?

- Bilingualism and biliteracy
- Academic proficiency



Dual Language Two-Way Immersion Program (TWI)

Dual Language One-Way Immersion Program (OWI)



For whom is the program designed?

- English Learners who speak the target language



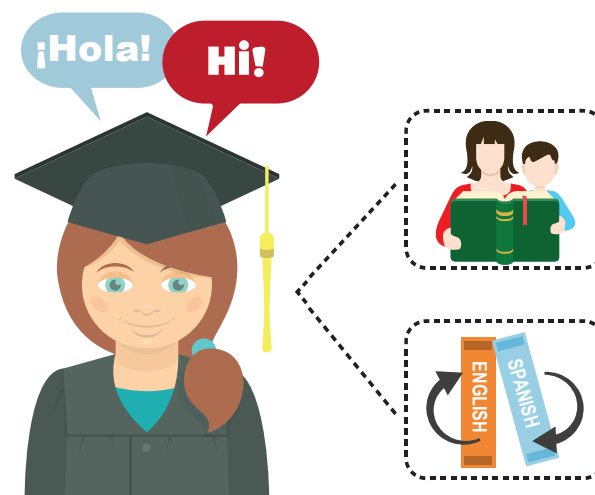
What is the instructional program design?

- Students learn CA content standards in two languages



What are the goals?

- Bilingualism and biliteracy
- Academic proficiency



Dual Language One-Way Immersion Program (OWI)

Language and Literacy in English Acceleration Program (L²EAP)



For whom is the program designed?

- English Learners



What is the instructional program design?

- Students learn CA content standards in English



What are the goals?

- English
- Academic proficiency



Language and Literacy in English Acceleration Program (L²EAP)

Mainstream English Program



For whom is the program designed?

- English speakers
- English Learners with reasonable fluency



What is the instructional program design?

- Students learn CA content standards in English



What are the goals?

- English
- Academic proficiency



Mainstream English Program

For additional information, please speak with the English Learner Programs Coordinator or the designee at your child's school.

초등학교 영어 학습 학생을 위한 L.A. 통합교육구 교육 프로그램 옵션

듀얼 랭기지 양방 이머전 프로그램 (TWI)



누구를 위한 프로그램 인가?

- 목표 언어를 구사하는 영어 학습 학생
- 영어 화자



프로그램 학습 방식은?

- 수학, 사회, 과학 등 캘리포니아 주의 표준 학습 내용을 두개의 언어로 배움



프로그램의 목표는?

- 이중언어 구사
- 학업 능숙도



듀얼 랭기지 양방 이머전 프로그램 (TWI)

듀얼 랭기지 일방 이머전 프로그램 (OWI)



누구를 위한 프로그램 인가?

- 목표 언어를 구사하는 영어 학습 학생



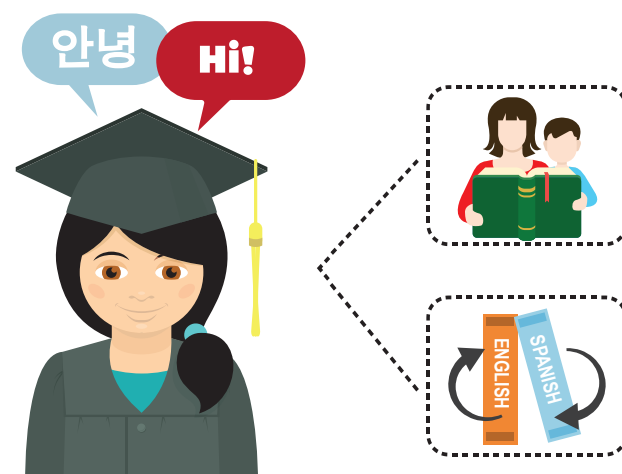
프로그램 학습 방식은?

- 수학, 사회, 과학 등 캘리포니아 주의 표준 학습 내용을 두개의 언어로 배움



프로그램의 목표는?

- 이중언어 구사
- 학업 능숙도



듀얼 랭기지 일방 이머전 프로그램 (OWI)

영어 및 언어 학습 가속 프로그램 (L2EAP)



누구를 위한 프로그램 인가?

- 영어 학습 학생



프로그램 학습 방식은?

- 수학, 사회, 과학 등 캘리포니아 주의 표준 학습 내용을 영어로 배움



프로그램의 목표는?

- 영어구사
- 학업 능숙도



영어 및 언어 학습 가속 프로그램 (L2EAP)

영어전용 프로그램



누구를 위한 프로그램 인가?

- 영어 화자
- 영어 학습학생 (ELs) 중 영어를 잘 하는 학생



프로그램 학습 방식은?

- 수학, 사회, 과학 등 캘리포니아 주의 표준 학습 내용을 영어로 배움



프로그램의 목표는?

- 영어구사
- 학업 능숙도



영어전용 프로그램

자세한 정보는 자녀 학교의 영어 학습 학생 프로그램 코디네이터 또는 관계자에게 문의하십시오