



**LAUSD**  
**UNIFIED**

**School-Based Recreation Therapy and Augmentative and Alternative Communication (AAC)**

**Terapia Recreativa Escolar y Comunicación Aumentativa y Alternativa (AAC)**



# Presenters

## Presentadores

### **ERIN HONG**

Coordinator  
Division of Special Education  
Coordinadora  
División de Educación Especial

### **STEVE KIM**

Coordinator  
Division of Special Education  
Coordinador  
División de Educación Especial

### **LINDSAY CECIL**

Coordinator  
Division of Special Education  
Coordinadora  
División de Educación Especial

### **KATHRYN HOAR**

Recreation Therapist  
Division of Special Education  
Terapeuta Recreativo  
División de Educación Especial



# What are Related Services?

## ¿Qué son los servicios relacionados?

A type of support provided to students with disabilities under the Individuals with Disabilities Education Act (IDEA).

These services are designed to help the student benefit from their special education program and achieve their goals.

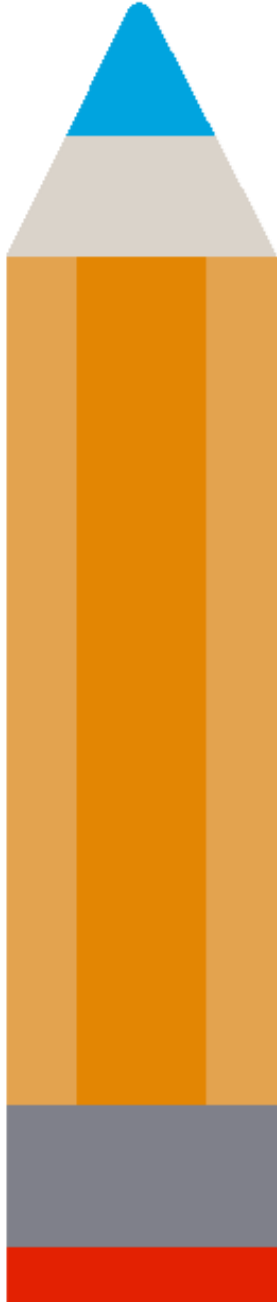
Un tipo de apoyo que se da a los estudiantes con discapacidades bajo la Ley para la educación de las personas con discapacidades (IDEA, por sus siglas en inglés).

Estos servicios están diseñados para ayudar a que los estudiantes se beneficien de su programa de educación especial y alcancen sus metas.



# **School-Based Recreation Therapy**

## **Terapia Recreativa Escolar**



# School-Based Recreation Therapy Overview

- What is School-Based Recreation Therapy?
- Recreation Therapy in the IEP
- Role of the Recreation Therapist
- School-Wide Support
- Support in the home

# Descripción general de la terapia recreativa en la escuela

- ¿Qué es la terapia recreativa escolar?
- Terapia Recreativa en el IEP
- Papel del terapeuta de recreación
- Apoyo en la escuela
- Apoyo en el hogar



# What is School-Based Recreation Therapy?

School-based Recreation Therapy addresses the foundational social functioning skills a student would need in order to engage in cooperative learning, cooperative play/school-based social recreation opportunities to derive meaningful benefit from their educational program. It can include:

- Reciprocal Interactions
- Perspective taking
- Positive Group Interactions
- Functional Leisure Routines

By profession, Recreation Therapists areas of expertise and training includes utilizing recreation, leisure and play as the tool for therapeutic intervention.

# ¿Qué es la terapia recreativa escolar?

La terapia de recreación basada en la escuela aborda las habilidades fundamentales del funcionamiento social que un estudiante necesitaría para participar en el aprendizaje cooperativo, el juego cooperativo / oportunidades de recreación social basadas en la escuela para obtener un beneficio significativo de su programa educativo. Puede incluir:

- Interacciones recíprocas
- Toma de perspectiva
- Interacciones grupales positivas
- Rutinas de ocio funcional

Por profesión, las áreas de experiencia y formación de los terapeutas de recreación incluyen la utilización de la recreación, el ocio y el juego como herramienta para la intervención terapéutica.

# Recreation Therapy in the IEP

School-based Recreation Therapy is a related service identified in the Individuals with Disabilities Education Act (IDEA). Children 3 to 22 years of age who meet criteria for special education services may be eligible for Recreation Therapy services. Service needs are determined upon completion of a school Recreation Therapy assessment and IEP team recommendation. School-based Recreation Therapists share in the decision-making process with the IEP team to determine how to meet the educational program needs of individual students.

# Terapia Recreativa en el IEP

La terapia recreativa escolar es un servicio relacionado identificado en la Ley de Educación para Personas con Discapacidades (IDEA). Los niños de 3 a 22 años de edad que cumplen con los criterios para los servicios de educación especial pueden ser elegibles para los servicios de terapia recreativa. Las necesidades de servicio se determinan al completar una evaluación de terapia recreativa escolar y la recomendación del equipo del IEP. Los terapeutas de recreación en la escuela participan en el proceso de toma de decisiones con el equipo del IEP para determinar cómo satisfacer las necesidades del programa educativo de cada estudiante.



# Role of Recreation Therapist

School-based recreation therapists support schools and students in a variety of ways:

- Collaborate with school site personnel, classroom teachers, related service providers IEP team members and non-IEP team members
- Utilizing a multi-tiered system of support, assist schools, teachers and other stakeholders in identifying strategies to support ALL students in utilizing skills required to meaningfully engage in a variety of school based cooperative lessons and activities

# El papel de Terapeuta Recreativo

Los terapeutas de recreación en la escuela apoyan a las escuelas y a los estudiantes de varias maneras:

- Colaborar con el personal de la escuela, los maestros de aula, los proveedores de servicios relacionados, los miembros del equipo del IEP y los que no son miembros del equipo del IEP
- Utilizando un sistema de apoyo de múltiples niveles, ayudar a las escuelas, maestros y otras partes interesadas a identificar estrategias para apoyar a TODOS los estudiantes en la utilización de las habilidades necesarias para participar de manera significativa en una variedad de lecciones y actividades cooperativas basadas en la escuela





# Role of Recreation Therapist

- Provide services through a scope of service delivery models including: collaboration, individualized, small group, as well as, pushing into whole group setting to support skill generalization
- Provide consultation to classroom teacher/staff/families for students with disabilities to improve social functioning within the educational environment

# El papel de Terapeuta Recreativo

- Proporcionar servicios a través de una gama de modelos de prestación de servicios que incluyen: colaboración, individualizado, grupo pequeño, así como, empujar en un entorno de grupo completo para apoyar la generalización de habilidades
- Proporcionar consultas a los maestros/personal/familias de los estudiantes con discapacidades para mejorar el funcionamiento social dentro del entorno educativo.



# Recreation Therapists provide School-Wide Support by:

- Model lessons and activities for classroom teachers to support positive peer relationships, build friendships and develop interests.
- Support schools in exploring types of activities available during unstructured opportunities

# Los terapeutas de recreación brindan apoyo en toda la escuela al:

- Modelan lecciones y actividades para que los maestros de aula apoyen las relaciones positivas con sus compañeros, construyan amistades y desarrollen intereses.
- Apoyan a las escuelas en la exploración de los tipos de actividades disponibles durante las oportunidades no estructuradas



# Recreation Therapists provide School-Wide Support by:

- Support schools in identifying alternative play activities for inclusive social experiences
- Model group facilitation techniques to support student engagement with peers

# Los terapeutas de recreación brindan apoyo en toda la escuela al:

- Apoyan a las escuelas en la identificación de actividades lúdicas alternativas para experiencias sociales inclusivas
- Modelan técnicas de facilitación de grupos para apoyar la participación de los estudiantes con sus compañeros



## Support in the home

Embrace the world through your student's eyes! Get down to their level and play with them following their lead. Play hopscotch, look at bugs, read out loud using a character's voice. For older students learn about their interests (i.e. popular play themes, characters from their favorite book or movie series)

## Apoyo en el hogar

¡Abraza el mundo a través de los ojos de tu estudiante! Ponte a su nivel y juega con ellos siguiendo su ejemplo. Juega a la rayuela, mira insectos, lee en voz alta con la voz de un personaje. Para los estudiantes mayores, aprenda sobre sus intereses (es decir, temas de juegos populares, personajes de su libro o serie de películas favoritas)



# Support in the home

"Think out loud"-

- Verbalize your own internal thoughts as you work through an easy or challenging task. This promotes a positive mindset and is helpful when students are learning new skills, they can learn positive self-talk when they are trying something that may initially be difficult for them.

# Apoyo en el hogar

"Piensa en voz alta"-

- Verbaliza tus propios pensamientos internos a medida que trabajas en una tarea fácil o desafiante. Esto promueve una mentalidad positiva y es útil cuando los estudiantes están aprendiendo nuevas habilidades, pueden aprender un diálogo interno positivo cuando intentan algo que inicialmente puede ser difícil para ellos.



## Support in the home

Describe what you see happening in your environment as way to narrate social interactions. Like a Social Sportscaster! This encourages students to watch, learn and understand the actions of others around them when they are around family, friends or in the community.

## Apoyo en el hogar

Describe lo que ves que sucede en tu entorno como una forma de narrar las interacciones sociales. ¡Como un comentarista deportivo social! Esto anima a los estudiantes a observar, aprender y comprender las acciones de los demás a su alrededor cuando están cerca de la familia, los amigos o en la comunidad.



# Frequently Asked Questions

- What if my child states that they do not play with friends during free time?
- What if my child tells me that they do not have any friends at school?
- What are the characteristics of a student that may demonstrate a need in the area of Recreation Therapy?

# Preguntas frecuentes

- ¿Qué pasa si mi hijo dice que no juega con amigos durante el tiempo libre?
- ¿Qué pasa si mi hijo me dice que no tiene amigos en la escuela?
- ¿Cuáles son las características de un estudiante que puede demostrar una necesidad en el área de la Terapia Recreativa?



# **Assistive Technology (AT) & Augmentative and Alternative Communication**

## **Tecnología de Asistencia (AT) y Comunicación Aumentativa y Alternativa**





# Assistive Technology (AT)

## Tecnología Asistiva (AT)

Assistive Technology is any item, piece of equipment, or product system, whether acquired commercially off the shelf, modified, or customized, that is used to increase, maintain, or improve the functional capabilities of a child with a disability. (IDEA, 2004)

La Tecnología Asistiva es cualquier artículo, aparato, o sistema de productos, sea adquirido comercialmente, modificado, o personalizado, que se utiliza para aumentar, conservar o mejorar las capacidades prácticas de un niño con una discapacidad. (Fuente: IDEA, 2004)



# Section Key Points

## Puntos clave de la sección

- What is Augmentative and Alternative Communication (AAC)?
  - Purpose of AAC
  - Types of AAC
  - Why is AAC important?
  - How can parents support AAC?
  - AAC Considerations
  - AAC Resources
- ¿Qué es la Comunicación Aumentativa y Alternativa (CAA)?
  - Propósito de la CAA
  - Tipos de CAA
  - ¿Por qué es importante la CAA?
  - ¿Cómo pueden los padres apoyar la CAA?
  - Consideraciones sobre la CAA
  - Recursos de CAA



# What is AAC?

## ¿Qué es la CAA?

- AAC describes all the ways someone can communicate without talking.
- AAC can add to speech or be used instead of speech to communicate with others. AAC does not impede verbal communication.
- There are many types of AAC including light-tech and high-tech options.
- La CAA, AAC las siglas en inglés, describe todas las formas en que una persona puede comunicarse sin hablar.
- La CAA puede añadirse al habla o utilizarse en lugar del habla para comunicarse con otras personas. La CAA no impide la comunicación verbal.
- Hay muchos tipos de CAA, incluidas las opciones de tecnología ligera y de alta tecnología.



# Purpose of AAC

## Propósito de la CAA

- AAC includes tools, strategies, and technology designed to support communication for students who have difficulty speaking or being understood.
- AAC helps students express themselves, participate in learning, and build social connections.
- La CAA incluye herramientas, estrategias y tecnología diseñadas para apoyar la comunicación de los estudiantes que tienen dificultades para hablar o ser entendidos.
- La CAA ayuda a los estudiantes a expresarse, participar en el aprendizaje y establecer conexiones sociales.



# Types of AAC

## Tipos de CAA

- Light-tech AAC can include gestures, facial expressions, signs, picture cards, communication boards, etc.
- High-tech AAC can include an app on an iPad/tablet, a computer with speech output, texting on a phone, etc.
- La CAA de tecnología ligera puede incluir gestos, expresiones faciales, signos, tarjetas con imágenes, tableros de comunicación, etc.
- La CAA de alta tecnología puede incluir una aplicación en un iPad/tableta, una computadora con salida de voz, mensajes de texto en un teléfono, etc.



# Why is AAC Important?

## ¿Por qué es importante la CAA?

- Enables students to express their thoughts, wants, and needs
- Increases independence in and out of the classroom
- Promotes access to the curriculum and participation in classroom activities
- Encourages social interactions with peers and adults
- Permite a los estudiantes expresar sus pensamientos, deseos y necesidades.
- Aumenta la independencia dentro y fuera del aula
- Promueve el acceso al currículo y la participación en las actividades del aula
- Fomenta las interacciones sociales con compañeros y adultos



# How Can Parents Support AAC?

## ¿Cómo pueden los padres apoyar la CAA?

- Collaborate with the IEP team
  - Encourage use of AAC at home by using AAC strategies during daily routines and activities
  - Create opportunities for communication
  - Share insights about your child's preferences and needs
  - Celebrate progress by recognizing small successes and milestones
- Colaborar con el equipo del IEP
  - Fomente el uso de CAA en casa mediante el uso de estrategias de CAA durante las rutinas y actividades diarias
  - Crear oportunidades para la comunicación
  - Comparta información sobre las preferencias y necesidades de su hijo
  - Celebre el progreso reconociendo los pequeños éxitos e hitos



# AAC Considerations

## Consideraciones sobre la CAA

- AAC is a communication support, not an instructional service
- AAC may or may not include a device
- Students with AAC receive LAS services/support BUT not all students with Language and Speech services require AAC
- La CAA es un soporte de comunicación, no un servicio de instrucción
- La CAA puede incluir o no un dispositivo
- Los estudiantes con CAA reciben servicios/apoyo de LAS, PERO no todos los estudiantes con servicios de Lenguaje y Habla requieren CAA

