



**LAUSD**  
**UNIFIED**

**Addressing Significant Disproportionality, Comprehensive  
Coordinated Early Intervening Services (CCEIS) Plans and Updates  
June 7, 2023**

**Planes y Actualizaciones para Abordar la Desproporción Significativa  
de los Servicios Integrales Coordinados de Intervención Temprana  
(CCEIS)  
7 de junio de 2023**



**LAUSD**  
UNIFIED

## Presenters

**Tiffany Mack,**  
CCEIS Coordinator

**Dr. Brenda Regalado,**  
CCEIS Coordinator

**Amy Allina-Chambers,**  
CCEIS Coordinator

**Dr. Jeanique Wells,**  
CCEIS Parent Specialist

**Adam Gutierrez,**  
CCEIS Literacy Specialist

## Presentadores

**Tiffany Mack**  
Coordinadora de CCEIS

**Dr. Brenda Regalado,**  
Coordinadora de CCEIS

**Amy Allina-Chambers,**  
Coordinadora de CCEIS

**Dr. Jeanique Wells,**  
Especialista de Padres de CCEIS

**Adam Gutierrez,**  
Especialista en Alfabetización de CCEIS

# Agenda

- Welcomes/ Introductions
- Nikita Gupta Check-in Activity
- CCEIS Department History and Facts
- LAUSD CCEIS Data
- Root Causes
- Desired Outcomes
- CCEIS Supports/Interventions
- 2021 CCEIS Action Plan Outcome Updates
- CCEIS Family Leadership (CFL) Group
- Sharing Program Success by Various Presenters
- Questions/Comments

# Agenda

- Bienvenidas / Presentaciones
- Actividad Inicial por Nikita Gupta
- Departamento de CCEIS Historia y Hechos
- Datos de CCEIS del LAUSD
- Causas principales
- Resultados deseados
- Apoyos/intervenciones de CCEIS
- Actualizaciones de los resultados del Plan de Acción de CCEIS 2021
- Grupo de Liderazgo Familiar de CCEIS (CFL)
- Compartiendo el éxito del programa por varios presentadores
- Preguntas/Comentarios



# Check-In Activity by Nikita Gupta

# Actividad Inicial por Nikita Gupta



# General Terms

**CCEIS:** Comprehensive Coordinated Early Intervening Services

- **Promising Scholar:**
  - **Elementary student** with 1 or more behavioral referral
  - **Secondary student** with 2 or more behavioral referral
  - **Early Education student** homeless, foster youth, and/or child protective services, and/or AA/Black, and/or Alaskan Native or Native American

# Términos Generales

**CCEIS:** Servicios Integrales y Coordinados de Intervención Temprana

- **Estudiante prometedor:**
  - **Estudiante de primaria** con 1 o más remisiones por conducta
  - **Estudiante nivel secundaria/preparatoria** con 2 o más remisiones por conducta
  - **Estudiante de Educación a Temprana Edad**, sin hogar, adopción temporal, y/o servicios de protección infantil, y/o AA/negros, y/ o nativos de Alaska o Americano



## General Terms Continued

- **Significant Disproportionality:** when a specific racial/ethnic group is over-represented in comparison to total population in a specific area for 3 or more consecutive years
- **Implicit Bias:** attitudes towards people or a group of people associated with stereotypes without conscious knowledge of biased attitudes

## Continuación de Términos Generales

- **Desproporción significativa:** cuando cierto grupo racial/étnico está sobre representando en comparación a la población total en cierta área por 3 o más años consecutivos
- **Sesgo implícito:** actitudes hacia personas o grupos asociadas con estereotipos, sin conocimiento consciente de actitudes prejuiciosas



# Background

The California Department of Education (CDE) identifies local educational agencies (LEAs) as significantly disproportionate based on the following:



- ✓ Race or ethnicity in relation to identification of disabilities
- ✓ The identification of children in specific disability categories
- ✓ The placement of children with disabilities
- ✓ Type of disciplinary actions

# Historial

La Secretaría de Educación del Estado de California (CDE) identifica a las entidades educativas locales (LEA) como significativamente desproporcionada en base a lo siguiente:



- ✓ Raza o grupo étnico en relación con la identificación de discapacidades
- ✓ La identificación de niños en categorías específicas de discapacidades
- ✓ La asignación de niños con discapacidades
- ✓ Tipo de acciones disciplinarias



# CCEIS Plan Requirements

When LEA is Found Significantly Disproportionate 15% of IDEA Funds are Grant Reserved

- Must supplement NOT supplant district-wide initiatives
- Personnel who exclusively serve students with disabilities cannot be funded using CCEIS.
- IDEA funds budgeted for each year's plan must be exhausted within the 27-month report period

# Requisitos del Plan CCEIS

Cuando se determina que la LEA tiene una desproporción significativa, se aparta un 15% de los fondos de IDEA en subvención

- Debe suplementar las iniciativas de todo el Distrito
- El personal que atiende exclusivamente a estudiantes con discapacidades no puede ser financiado usando CCEIS.
- Los fondos de IDEA presupuestados para el plan de cada año deben agotarse dentro del plazo de entrega de informe de 27 meses





# Our Partners

## Technical Assistance Facilitator

- District selects Certified Technical Assistance Facilitator (TAF)
- TAF provider supports District monitoring and implementation of plans

## Required Teams

- Leadership Team of leadership staff within the district from a cross-section of various Divisions
- Stakeholder team of parents, teachers, school leaders, students, and support staff
- School-Site Implementation Team that will oversee the rollout of the plan and monitor compliance measures.

# Nuestros socios

## Facilitador de Ayuda Técnica

- El Distrito selecciona al Facilitador Certificado de Ayuda Técnica (TAF)
- El proveedor TAF apoya el monitoreo del Distrito y la implementación de los planes

## Equipos requeridos

- Un equipo de liderazgo integrado por personal de liderazgo dentro del Distrito provenientes de una amplia gama de divisiones diferentes
- Un grupo de partes interesadas integrada por padres, maestros, líderes escolares, estudiantes y personal de apoyo
- Un equipo escolar de implementación que supervisará la implementación del plan y supervisará las medidas de acatamiento.



# Identified Root Causes

- Systemic racism and cultural dissonance results in a culture that lacks meaningful student relationships and culturally responsive practices as evidenced by explicit and implicit biases
- Lack of fidelity of discipline policies, procedures and practices has created a direct pathway to special education
- Inconsistencies in the SSPT and MTSS processes results in an inconsistent pre-referral process
- Lack of consistent interventions and practices for students impacted by trauma
- Lack of authentic partnership with African American parents and families leading to strained relationships and distrust

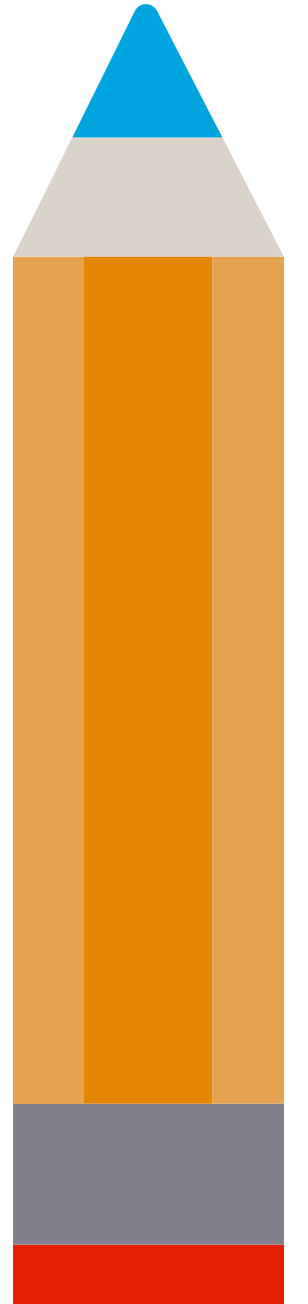
# Causas principales identificadas

- El racismo sistémico y la disonancia cultural resultan en una cultura que carece de relaciones significativas entre los estudiantes y en prácticas culturalmente receptivas como lo demuestran los sesgos explícitos e implícitos.
- La falta de fidelidad en las políticas, procedimientos y prácticas de disciplina ha creado un camino directo hacia la educación especial.
- Las incoherencias en los procesos SSPT y MMSS dan lugar a un proceso de referencia previa inconsistente.
- Falta de intervenciones y prácticas consistentes para los estudiantes impactados por el trauma.
- La falta de una auténtica asociación con los padres y familias afroamericanos que conduce a relaciones tensas y a la desconfianza.

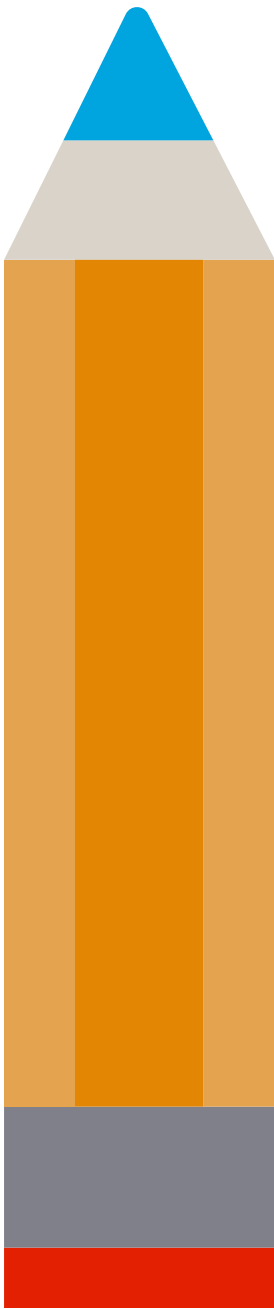


# Questions and Answers

## Preguntas y respuestas



**2021 Plan Outcome Updates**  
**Actualizaciones de los resultados**  
**del Plan 2021**



## **CCEIS Measurable Outcomes**

- Attendance
- Authentic Family Partnerships
- Discipline/Suspension
- Building Literacy Skills
- Humanizing Learning Experience
- Policies and Procedures: SSPT/MTSS
- Trauma Informed Practices

## **Resultados medibles CCEIS**

- Asistencia escolar
- Alianzas auténticas con las familias
- Disciplina/Suspensión
- Ampliación de las destrezas básicas
- Hacer más humanas las experiencias de aprendizaje
- Políticas y Procedimientos: SSPT/MTSS
- Métodos con atención al trauma



## **Outcome 1: Attendance**

By June 2023, all the Promising Scholar students' attendance will increase by 10% annually from the baseline or reach 90% attendance throughout the school year.

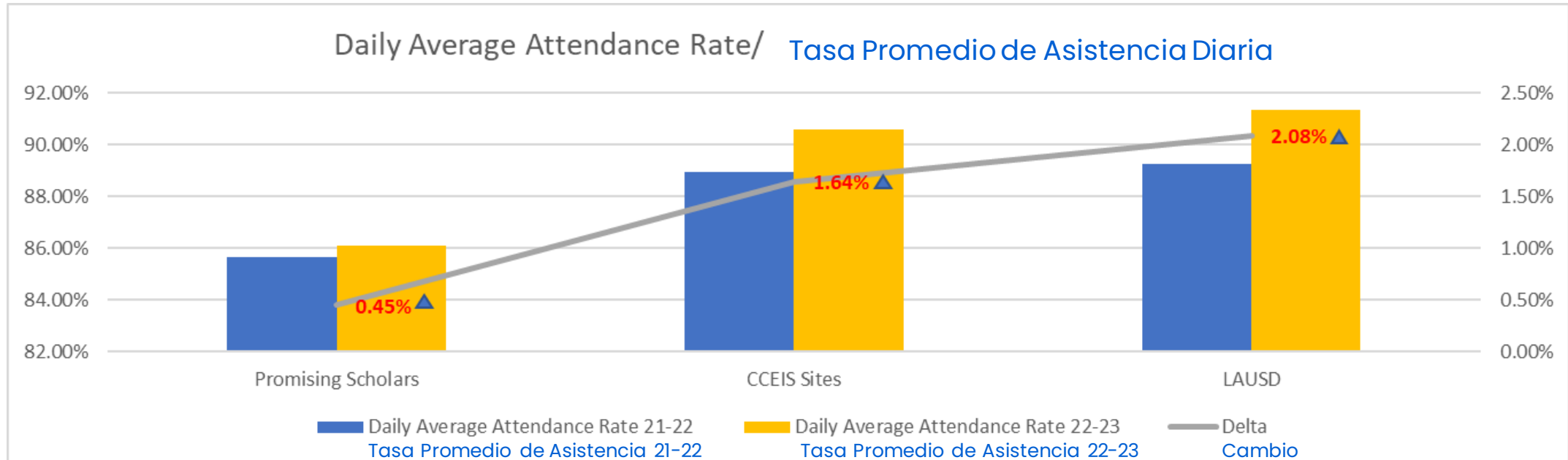
## **Meta 1- Asistencia**

Para junio de 2023, la asistencia de todos los Estudiantes con Potencial aumentará en un 10% anual desde el nivel de referencia o alcanzará el 90% de asistencia a lo largo del año escolar.



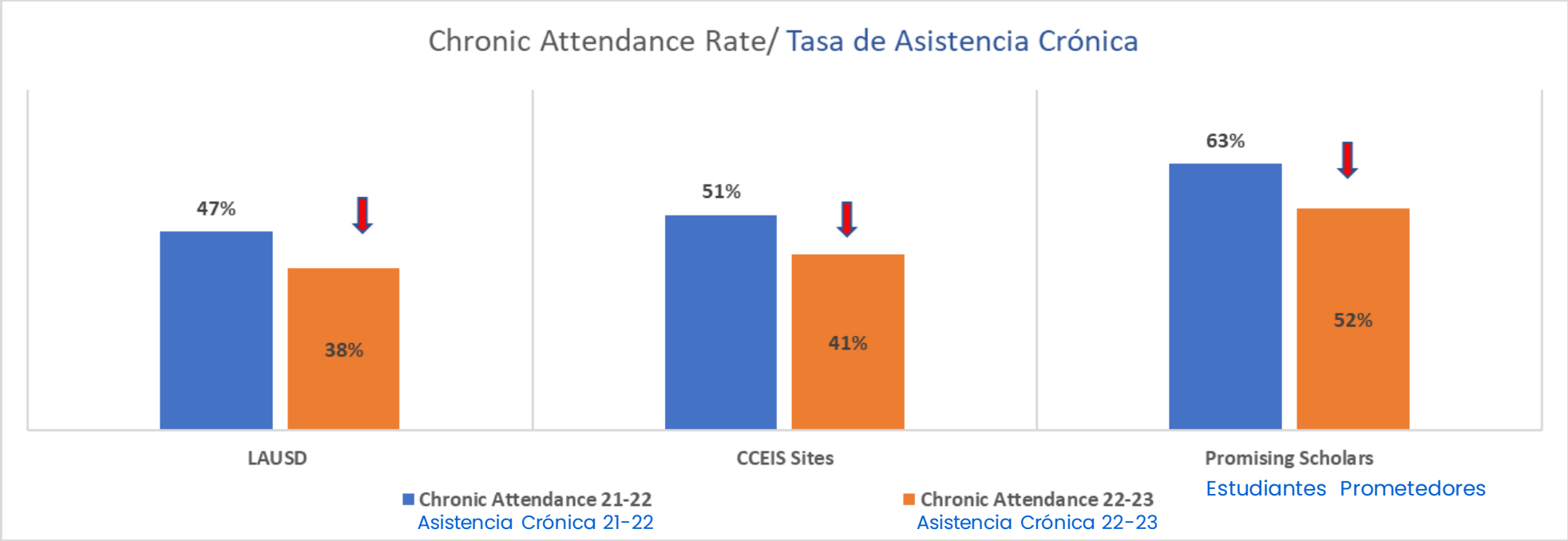
# Outcome 1: Attendance Data Graph

# Meta 1- Asistencia Gráfico de datos



# Outcome 1: Attendance Data Graph

# Meta 1- Asistencia Gráfico de datos





## **Outcome 2: Authentic Family Partnership**

By June 2023, the district will increase authentic family partnership and community engagement for the Promising Scholars and other Black/African American/Multiracial families by supporting a variety of meaningful family engagement offerings. This will be evidenced by increased participation in activities with satisfactory evaluations by at least 80% of attendees.

## **Meta 2: Asociación familiar auténtica**

Para junio de 2023, el Distrito aumentará la asociación familiar auténtica y la participación comunitaria para los Estudiantes con Potencial y otras familias negras / afroamericanas / multirraciales mediante el apoyo a una variedad de ofertas significativas de participación familiar. Esto se evidenciará en una mayor participación en actividades con evaluaciones satisfactorias por parte de al menos el 80% de los asistentes.



## Outcome 2: Update

- More than 100 families from CCEIS school sites have been recruited to participate in the CCEIS Family Leaders (CFL) group. Recruitment efforts continue throughout the current semester, which ends on June 9, 2023.
- From the monthly CFL meeting evaluations submitted between Jan – May 2023, the poll data results indicate the majority of participants were satisfied with the meeting as evidenced by an overall rating of 98/100.

## Meta 2: Actualización

- Más de 100 familias de las escuelas de CCEIS han sido reclutadas para participar en el grupo de Líderes Familiares de CCEIS (CFL). Los esfuerzos de reclutamiento continúan durante el semestre actual, que finaliza el 9 de junio de 2023.
- De las evaluaciones mensuales de la reunión de CFL enviadas entre enero y mayo de 2023, los resultados de los datos de la encuesta indican que la mayoría de los participantes estaban satisfechos con la reunión, como lo demuestra una calificación general de 98/100.



## **Outcome 3: Discipline/Suspension**

By June 2023, promising scholars' at CCEIS promising schools will reduce their suspension rate during in-person instruction by 5% from the baseline level, and at Early Education, promising sites with promising scholars' behavioral referrals will decrease by 5%.

## **Meta 3: Disciplina/Suspensión**

Para junio de 2023, los estudiantes prometedores en las escuelas de CCEIS reducirán su tasa de suspensión durante la instrucción en persona en un 5% desde el nivel de referencia, y en los Centros de Educación Temprana con potencial donde las referencias conductuales de estudiantes prometedores disminuirán en un 5%.



# Suspension Rates & New ED Eligibility CCEIS TK-12 Sites

## Tasas de Suspensión y Nueva Elegibilidad de ED para Sitios de CCEIS TK-12

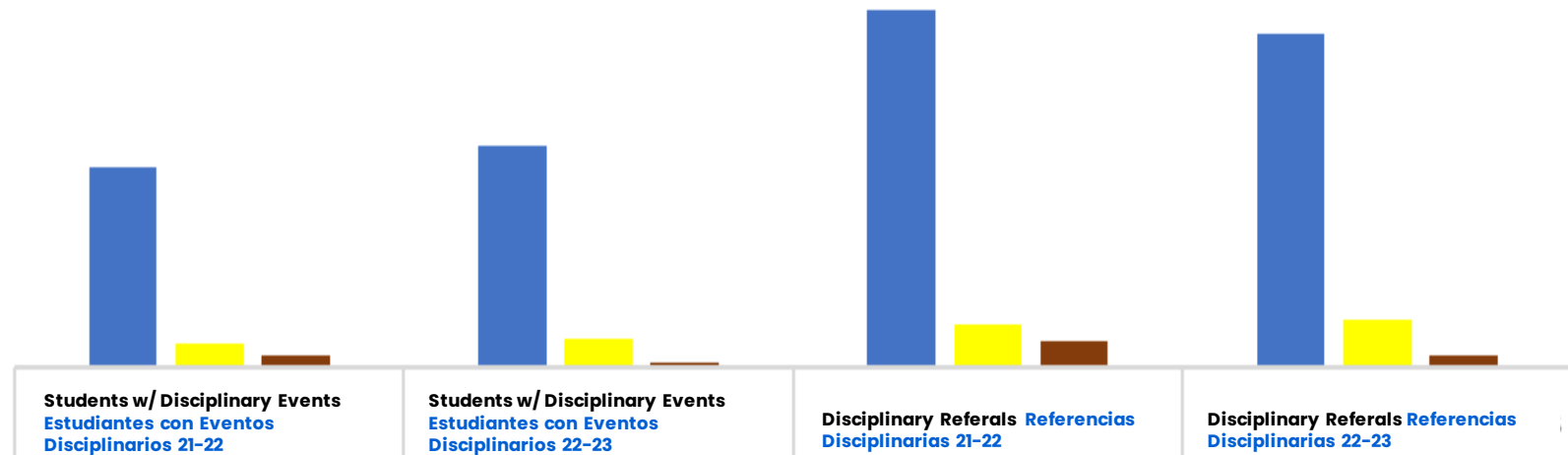
2022-2023	CCEIS Schools/Escuelas de CCEIS			
	SWD Out-of-School Suspension Rate Tasa de suspensión fuera de la escuela de Estudiantes con Discapacidades (SWD)	SWD Enrollment Inscripción de Estudiantes con Discapacidades (SWD)	SWD ED Rate Tasa de Estudiantes con Discapacidades (SWD) con ED	# New ED # Nuevo con ED
<b>AMERICAN INDIAN/ALASKA NATIVE/ INDIO AMERICANO/NATIVO DE ALASKA</b>	0%	1	0%	0
<b>ASIAN/ASIÁTICO</b>	0%	28	0%	0
<b>BLACK/RAZA NEGRA</b>	2%	1,466	0.1%	2
<b>FILIPINO/FILIPINO</b>	0	24	0%	0
<b>HISPANIC/HISPANO</b>	0.6%	2,744	0%	0
<b>OTHER/OTROS</b>	2.4%	54	0%	0
<b>PACIFIC ISLANDER/ISLEÑO DEL PACÍFICO</b>	0%	7	0%	0
<b>TWO OR MORE/DOS O MÁS</b>	0.7%	139	0.7%	1
<b>WHITE/BLANCO</b>	0.9%	212	0.5%	1
<b>Total/Total</b>	<b>1.1%</b>	<b>4,675</b>	<b>0.1%</b>	<b>4</b>



# Outcome 3: Update

# Meta 3: Actualización

Disciplinary Event/ Eventos Dicipinarios

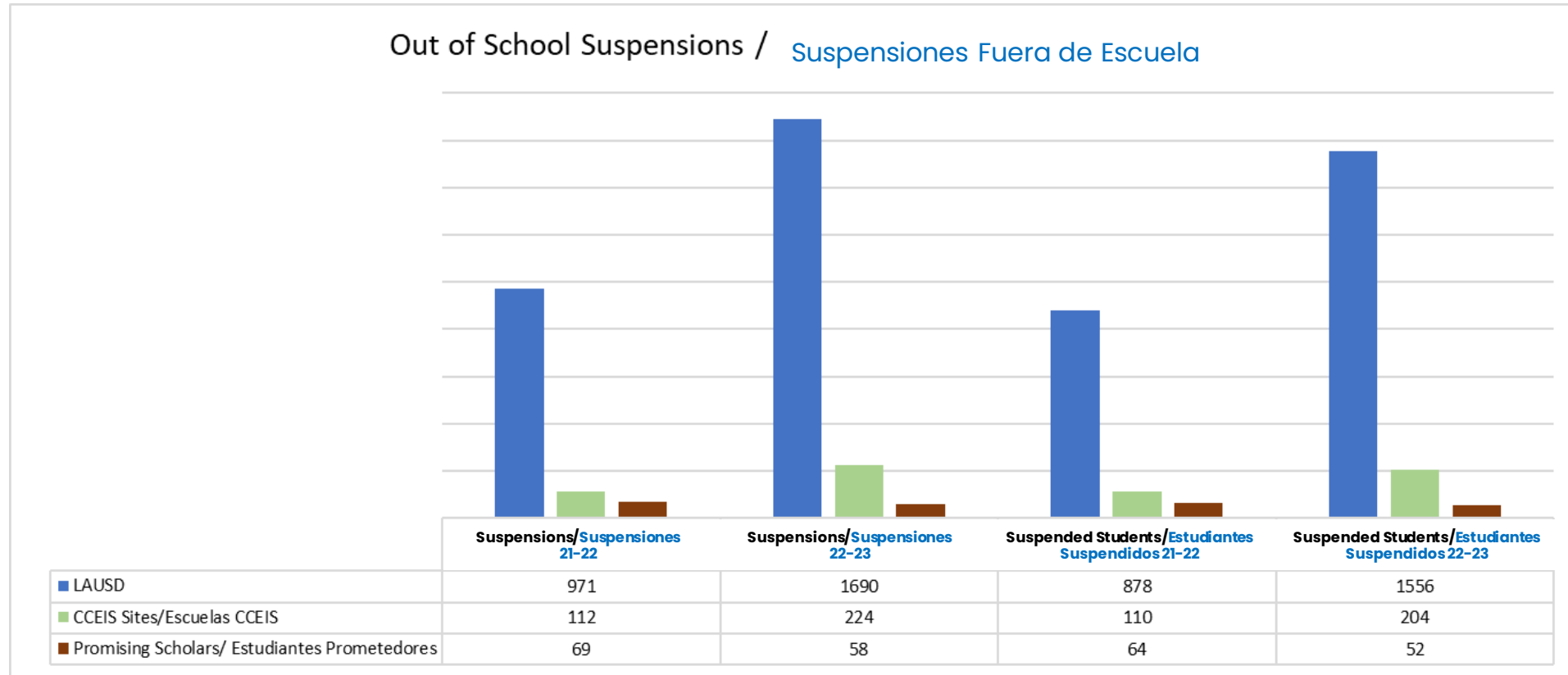


	Students w/ Disciplinary Events Estudiantes con Eventos Disciplinarios 21-22	Students w/ Disciplinary Events Estudiantes con Eventos Disciplinarios 22-23	Disciplinary Referrals Disciplinarias 21-22	Disciplinary Referrals Disciplinarias 22-23
■ LAUSD	17544	19491	31395	29348
■ CCEIS Sites/Escuelas CCEIS	2096	2573	3820	4101
■ Promising Scholars/ Estudiantes Prometedores	952	487	2196	1036



# Outcome 3: Update

# Meta 3: Actualización



## **Outcome 4: Increasing Literacy Skills**

By June 2023, based on 2018–19 baseline data, 100% of PK–12 Promising Scholars at CCEIS Schools will make 15% growth for each year receiving intervention services or reach proficiency in reading skills as measured by district/local district assessments (e.g., DIBELS, DRDP, STAR Reading Test, etc.).

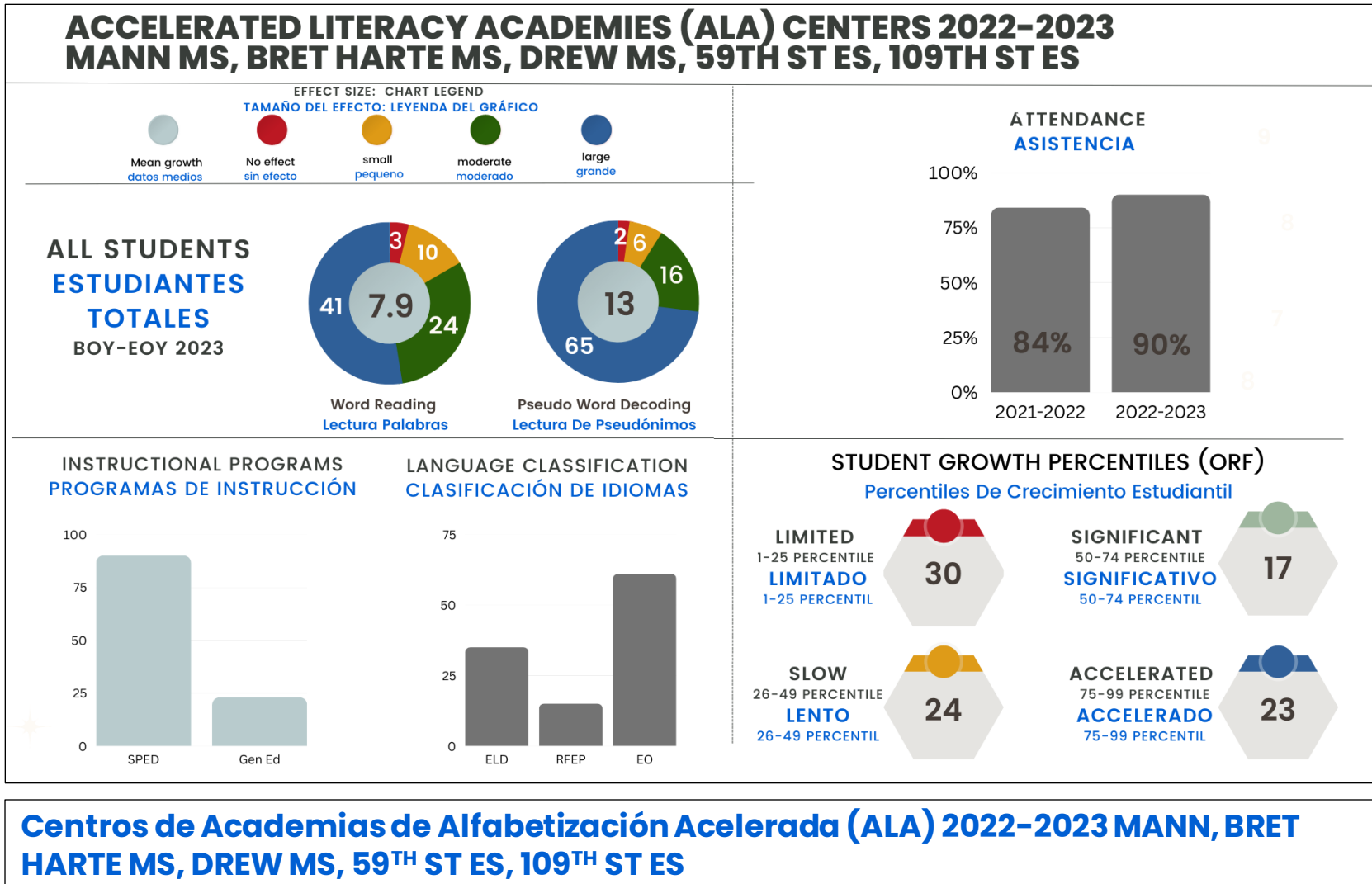
## **Meta 4: Aumento de las destrezas de alfabetización**

Para junio de 2023, según los datos de referencia de 2018–19, el 100% de los Estudiantes Prometedores de PK al 12º grado en las escuelas de CCEIS aumentarán un 15% por cada año que reciban servicios de intervención o alcanzarán el dominio de las destrezas de lectura según las evaluaciones del Distrito/Distrito Local (por ejemplo, DIBELS, DRDP, STAR Reading Test, etc.).



# Outcome 4: Increasing Literacy Skills

# Meta 4: Crecimiento de Lectura

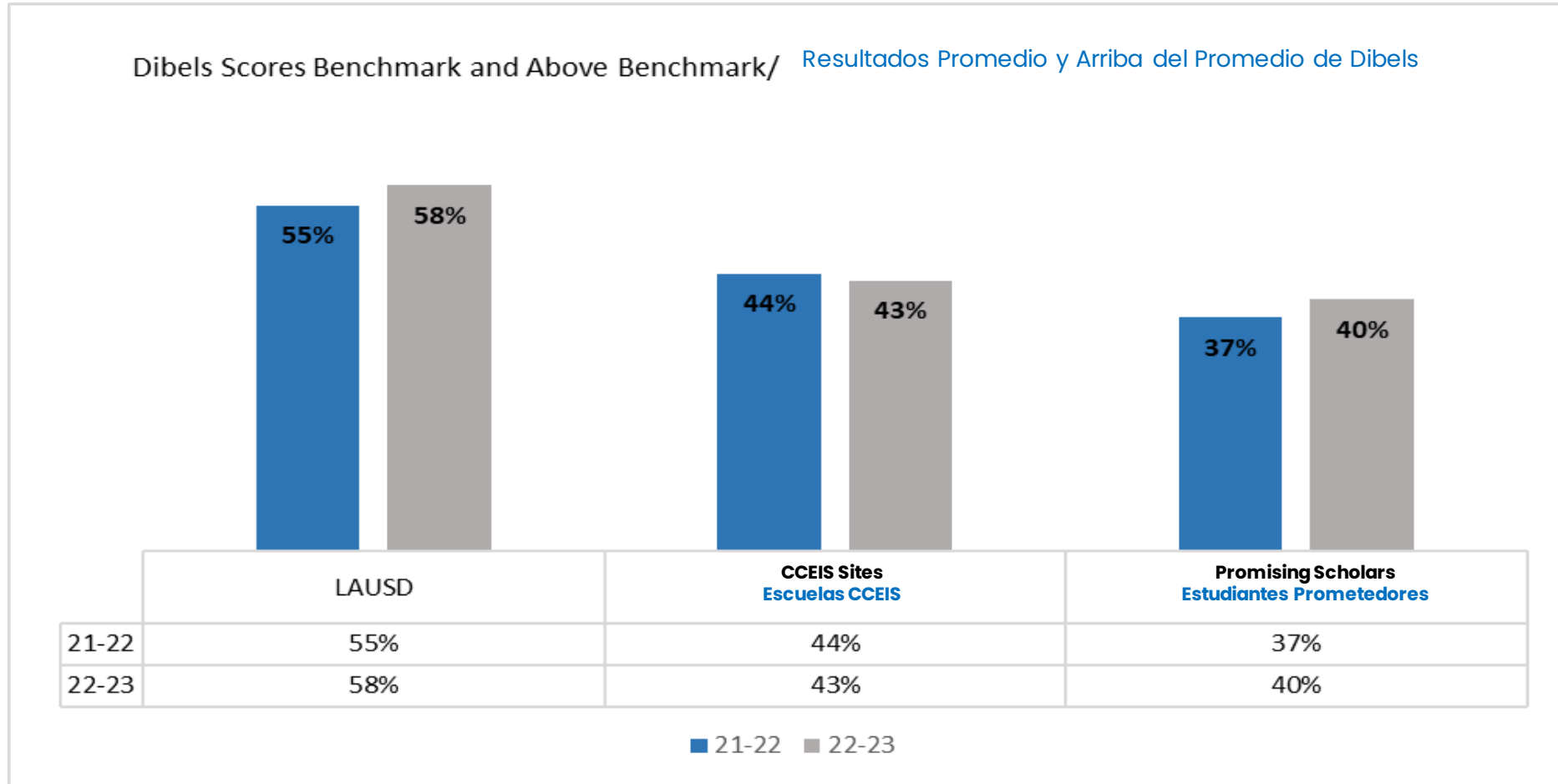


### Centros de Academias de Alfabetización Acelerada (ALA) 2022-2023 MANN, BRET HARTE MS, DREW MS, 59<sup>TH</sup> ST ES, 109<sup>TH</sup> ST ES

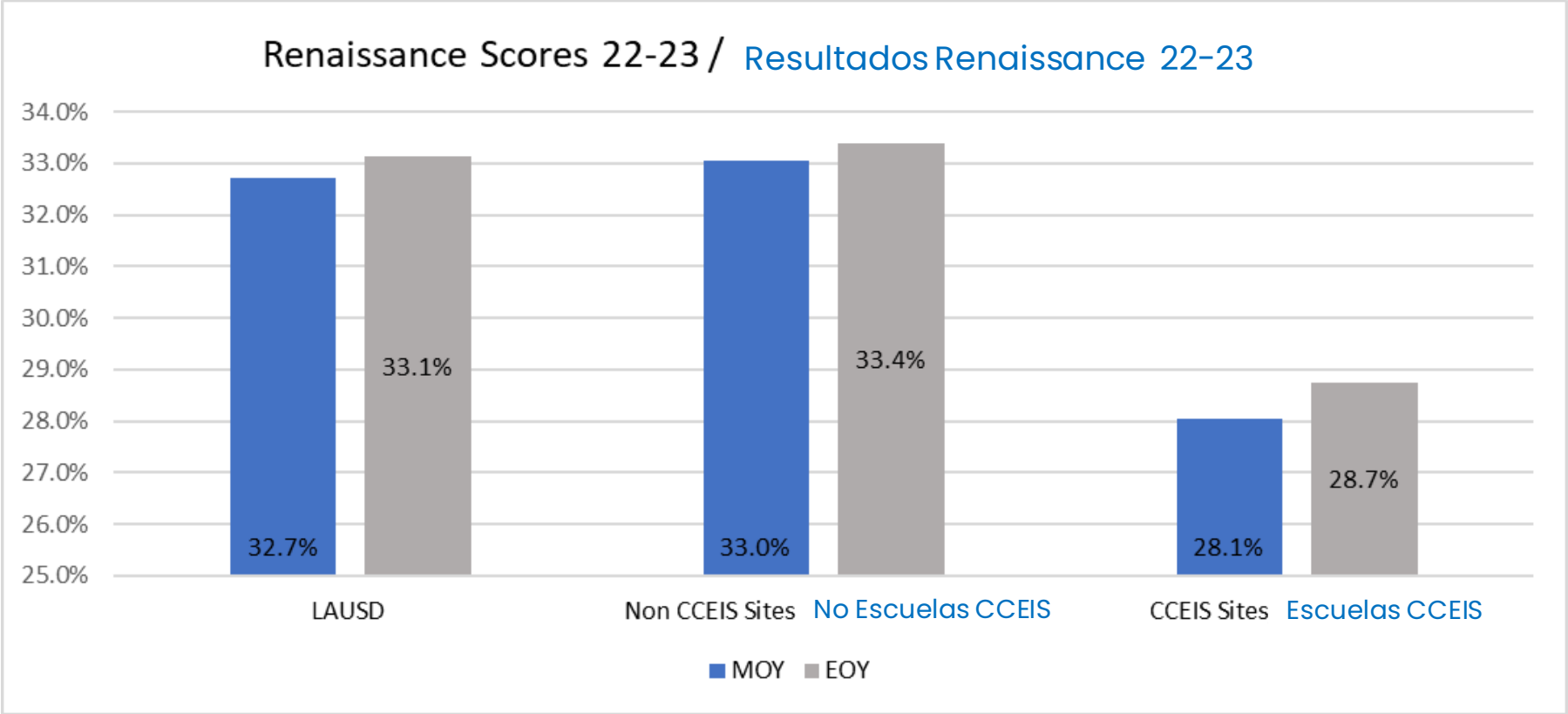




# Outcome 4: Update / Meta 4: Actualización



# Outcome 4: Update/ Meta 4: Actualización



## **Outcome 5: Humanizing the Learning Experience**

Based on the School Experience Survey, Promising Schools will increase their overall ratings by 10% from spring 2019 to spring 2023 survey in the following areas: school climate, connectedness, opportunities for participation, and leadership of school-based teams.

## **Meta 5: Humanizar la experiencia de aprendizaje**

Según la Encuesta de experiencia escolar, las Escuelas con Potencial aumentarán sus calificaciones generales en un 10% desde la encuesta de la primavera de 2019 hasta la primavera de 2023 en las siguientes áreas: ambiente escolar, conexión, oportunidades de participación y liderazgo de equipos escolares.



## Outcome 5: Update

The Fall School Experience Survey Experience Survey window closed Friday, December 9th, 2022. For the 2022–23 response, the results have not yet been made available, and will be compared to the 2021–22 school year as they become available. The results are still in process and will be updated in the next Quarterly Report #7 due July 10, 2023.

## Meta 5: Actualización

La ventana para llenar la Encuesta de Experiencia escolar de otoño cerró el viernes 9 de diciembre de 2022. Para la respuesta de 2022–23, los resultados aún no están disponibles y se compararán con los del año escolar 2021–22 a medida que estén disponibles. Los resultados aún están en proceso y se actualizarán en el próximo Informe Trimestral 7 que vence el 10 de julio de 2023.



## **Outcome 6: Policies, Practices, and Procedures**

By September 30, 2023, relevant practices and procedures, as identified in the Policies, Practices, and Procedures Matrix, will have fidelity in their implementation based on surveys, interviews, and data to ensure consistent alignment across the CCEIS Promising Schools.

## **Meta 6: Políticas, prácticas y procedimientos**

Para el 30 de septiembre de 2023, las prácticas y procedimientos relevantes, como se identifican en la Matriz de Políticas, Prácticas y Procedimientos, tendrán fidelidad en su implementación en base a encuestas, entrevistas y datos para garantizar una alineación consistente en las Escuelas Prometedoras de CCEIS.



## **Outcome 7: Trauma-Informed Practices**

By June 2023, the district will continue to build a culturally responsive multi-tiered system framework that includes robust tier 1 and tier 2 interventions targeting trauma, increasing the effective use of the trauma-informed practice.

## **Meta 7: Prácticas informadas en el trauma**

Para junio de 2023, el Distrito continuará construyendo un marco de sistema de múltiples niveles culturalmente receptivo que incluye intervenciones sólidas de Nivel 1 y Nivel 2 dirigidas al trauma, aumentando el uso efectivo de las prácticas informadas en el trauma.



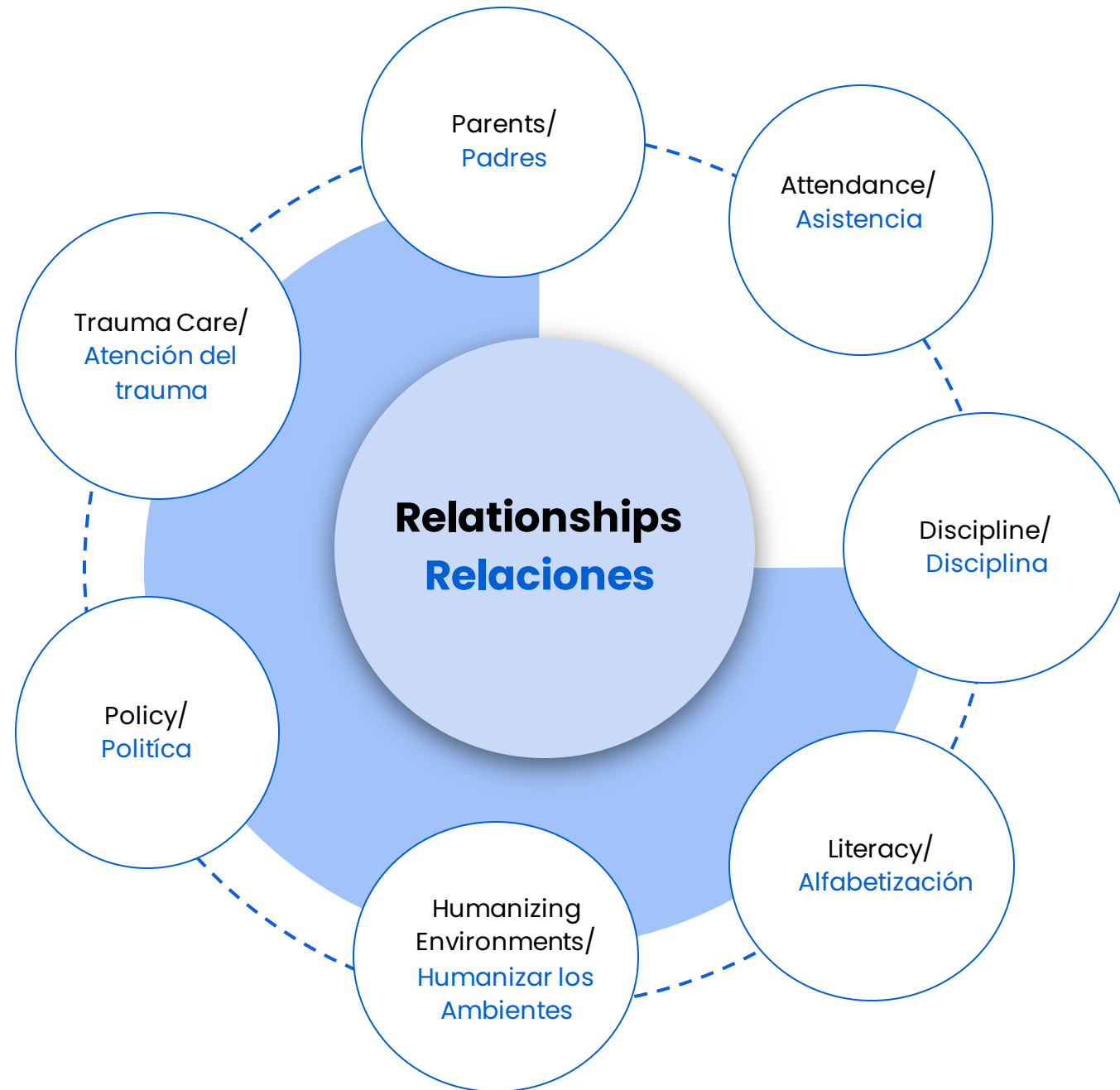
## Outcome 7: Update

- Continued need to work on building a Multi-Tiered System of Support (MTSS) framework that includes robust Tier 1 and Tier 2 interventions, which will increase the effective use of the trauma-informed practice.
- CCEIS purchased tier 2 intervention materials to support promising scholars with academic and behavioral needs at CCEIS sites. CCEIS will continue to address this need with the implementation of the 2021 plan.

## Meta 7: Actualización

- Necesidad continua de trabajar en la construcción de un marco de Sistema de Apoyo de Múltiples Niveles (MTSS) que incluya intervenciones sólidas de Nivel 1 y Nivel 2, lo que aumentará el uso efectivo de las prácticas informadas en el trauma.
- CCEIS compró materiales de intervención de Nivel 2 para apoyar a los Estudiantes con Potencial que presentan necesidades académicas y de comportamiento en los centros de CCEIS. CCEIS continuará abordando esta necesidad con la implementación del plan 2021.

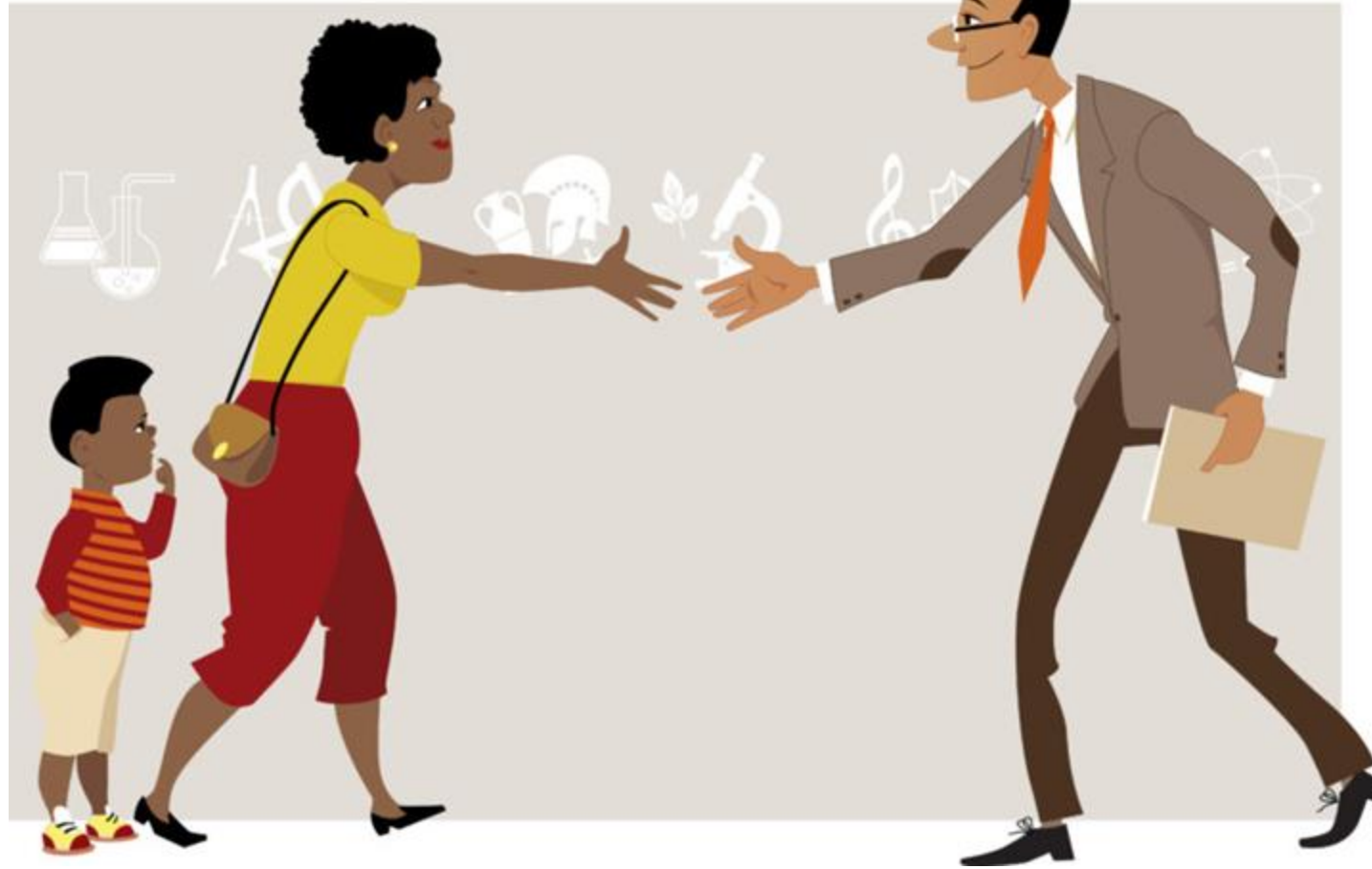






# Together Everyone Achieves More

## Juntos todos logramos más



**Thank you!**  
**¡Gracias!**

